

**ATENCIÓ!!!
Canvi de dates!!!**



INSCRIPCIÓ OPCIONAL

- Programa complet
- No més Intensiu
- No més excursió

UN SEMINARI INTENSIU I UNA EXCURSIÓ **ELS JUEUS A CATALUNYA** **i Balears després de l'expulsió de 1492**

Presentem un curs combinat. **Un seminari Intensiu de tres hores i una excursió** on podrem veure i admirar el que comentarem a l'aula. Parlarem d'història i coneixerem del nostre país

Seminari Intensiu

Dijous 20 d'abril de 16.30 a 19.30h.

Excursió - Dimarts 25 d'abril



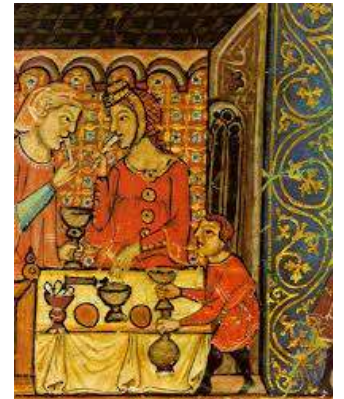
Professor i acompanyant a l'excursió

Vicenç VILLATORO

Escriptor i periodista i una de les màximes autoritats del nostre país en temes relatius a història i coneixement del món jueu.

Quan l'any 1492 els jueus són expulsats de la Corona d'Aragó i la de Castella, no es trenca ni s'acaba la relació entre Catalunya i el món jueu. D'una banda un cert nombre de jueus procedents de Catalunya, catalanoparlants, s'instal·len sobretot a Itàlia i mantenen alguns trets d'identitat específics.

D'altra banda, resta a Catalunya un gran nombre de conversos, que han preferit convertir-se que no pas haver de marxar o que s'havien convertit ja en els aldarulls de finals del segle XIV. Alguns d'aquest conversos continuaran practicant el judaisme en secret. Altres patiran discriminació o persecució.



El cas dels xuetes a Mallorca, viu fins als nostres dies, és paradigmàtic. Però també a les Balears hi ha presència jueva a Menorca durant el període de dominació anglesa.

A finals del segle XIX hi haurà un retorn de jueus a Catalunya, sobretot per raons econòmiques i comercials, que s'estendrà durant tot el segle XX i que ha generat un nombre rellevant de personalitats catalanes de religió o de tradició jueva, com les famílies Bassat, Carasso, Legrain, Vandor, Andic, etcètera.

Actualment Barcelona és una ciutat amb una considerable vida jueva i hi ha també comunitats actives a Mallorca i Andorra.



Els jueus de la Conca de Barberà

La Conca de Barberà és una de les grans comarques més desconegudes de Catalunya tot i tenir un enorme patrimoni artístic, històric i cultural. Una part d'aquest patrimoni té una



relació directa amb el món jueu medieval, sobretot a Montblanc i Santa Coloma de Queralt.

La ciutat de Montblanc respira tota ella aquest passat medieval del que els jueus formaven part.

Santa Coloma de Queralt és probablement la comunitat jueva catalana medieval que coneixem d'una manera més minuciosa i precisa, gràcies als estudis d'un



eminent professor israelià que ha dedicat el gruix de la seva obra als jueus de Santa Coloma, Iom Tov Assis.

Visitar aquestes dues ciutats amb una atenció especial als rastres de la presència jueva ens descobrirà tot un món relativament molt poc conegut.



PLA DE L'EXCURSIÓ – 25 d'abril, dimarts

MONTBLANC I SANTA COLOMA DE QUERALT

- **Sortida** amb autocar des de la seu de Cetres, davant de l'hotel Mercure Condor. Via Augusta, 127 Cantonada Aribau.
- **Arribada i visita** amb guia per **Montblanc**. Explicacions específiques dels elements jueus per part del nostre professor **Vicenç Villatoro**.
- **Dinar** en restaurant recomanat de la zona.
- **Visita** al poble de **Santa Coloma de Queralt** guiada pel nostre professor.
- **Arribada a BCN**. Mateix lloc que la sortida.

Especificarem horaris exactes més endavant

PREU PER PERSONA COMPLET - Seminari Intensiu i Excursió – 329.-€

PREU PER PERSONA INTENSIU – 49.-€ - Dijous 20 d'abril – 16.30 a 19.30h.

Pausa per berenar - LLOC – Hotel Mercure Condor BCN * Sala Tibidabo-Augusta
Via Augusta, 127 Cantonada Aribau



PREU PER PERSONA EXCURSIÓ – 295.-€



PREU DE L'EXCURSIÓ INCLOU – Autocar privat pel grup de Cetres * **Conferència introductòria** durant el trajecte per part del professor * **Visita guiada** per Montblanc * **Dinar** en restaurant recomanat de la zona * Explicacions durant tot el trajecte per part del **professor Vicenç Villatoro** * Assistència permanent de **Cetres**.